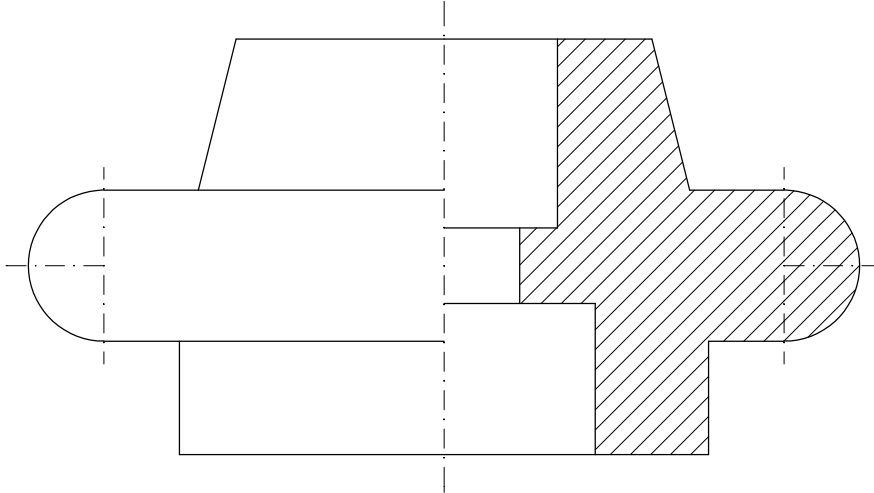
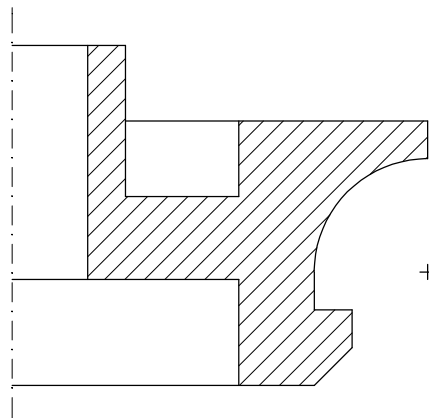


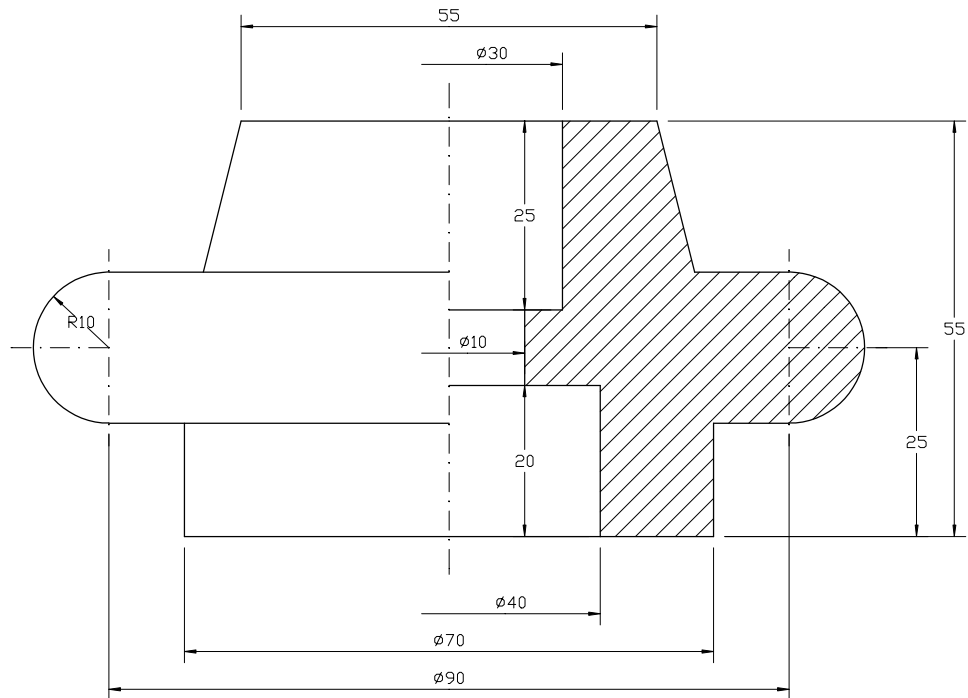
1. Acotar, según normas, la pieza de revolución que aquí se representa, para su correcta definición dimensional.
(Prueba de Acceso, junio 2007).



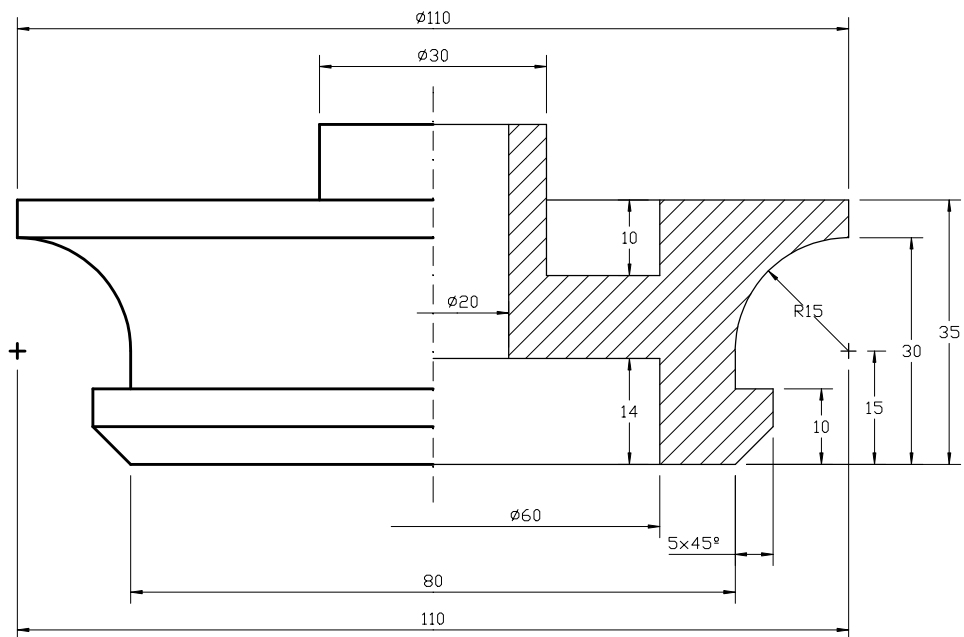
2. Completar la representación de la figura, que corresponde a una pieza de revolución con un "corte a un cuarto", añadiendo -sin seccionar- la parte izquierda que le falta. Acótese, según normas, para su correcta definición dimensional.
(Prueba de Acceso, septiembre 2007).



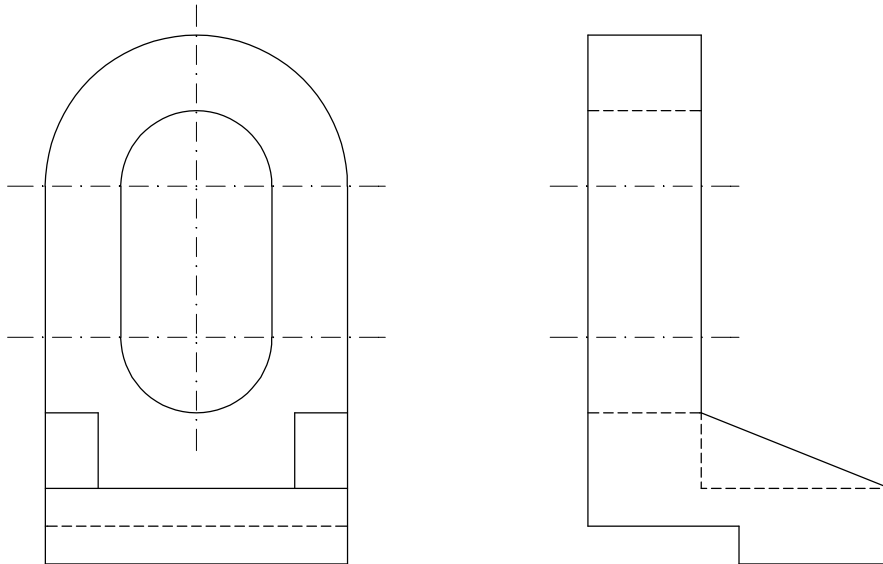
1. Acotar, según normas, la pieza de revolución que aquí se representa, para su correcta definición dimensional.
(Prueba de Acceso, junio 2007).



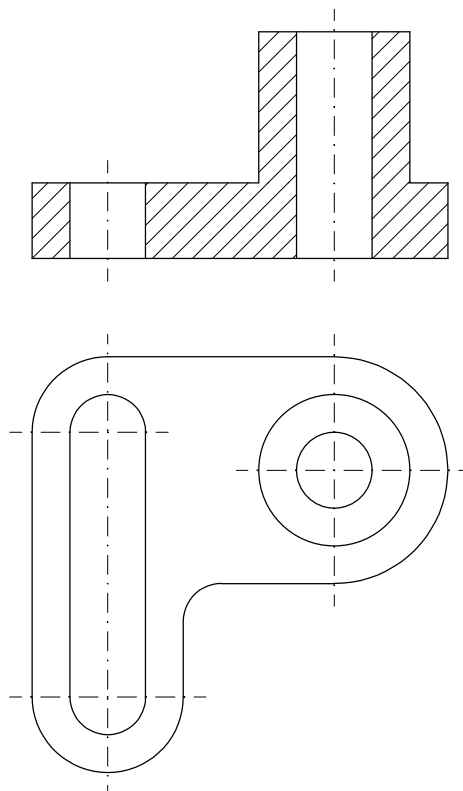
2. Completar la representación de la figura, que corresponde a una pieza de revolución con un "corte a un cuarto", añadiendo -sin seccionar- la parte izquierda que le falta. Acótese, según normas, para su correcta definición dimensional.
(Prueba de Acceso, septiembre 2007).



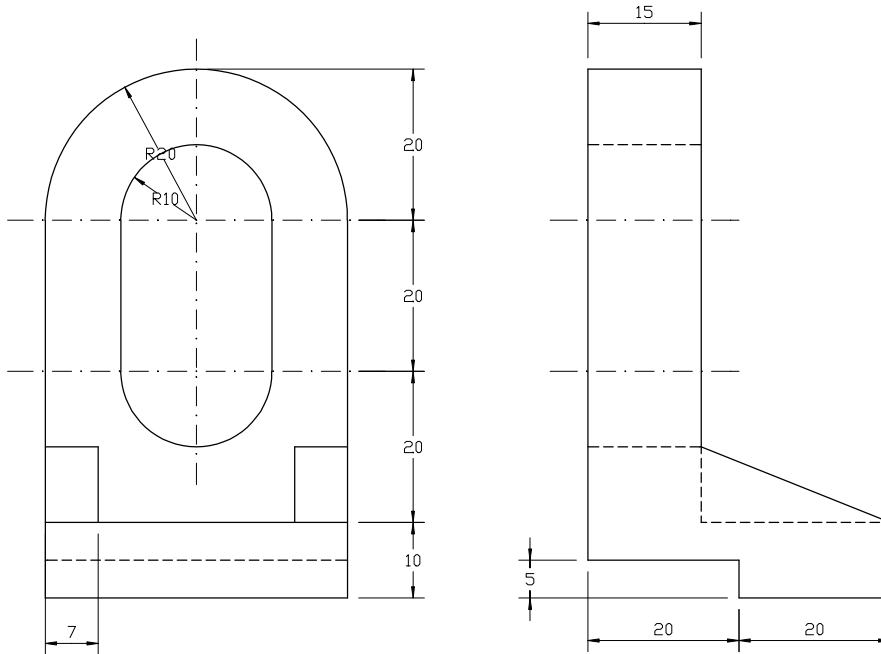
1. Acotar la pieza de la representación adjunta añadiendo a ésta los cortes o secciones que se consideren convenientes para su correcta definición y acotación. (PAU, junio 2008).



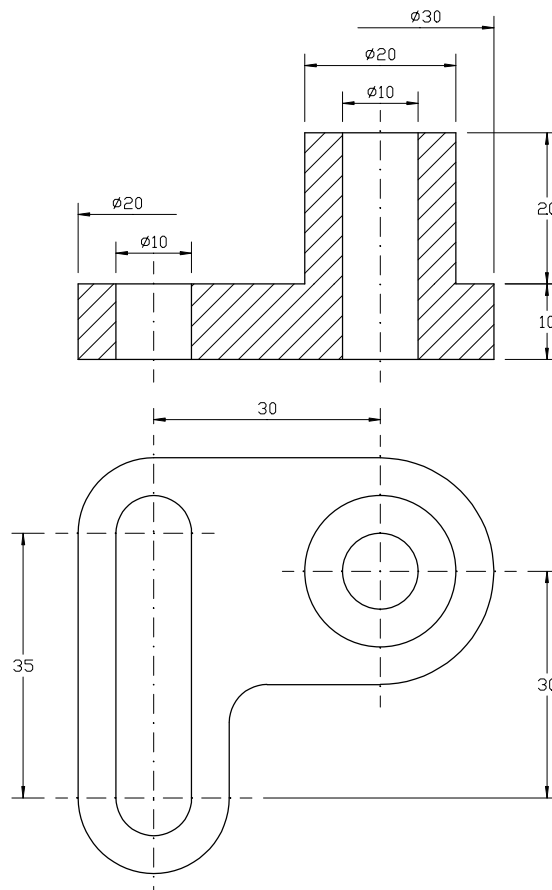
2. Acotar la pieza de la figura representada en diédrico. (PAU, septiembre 2008).



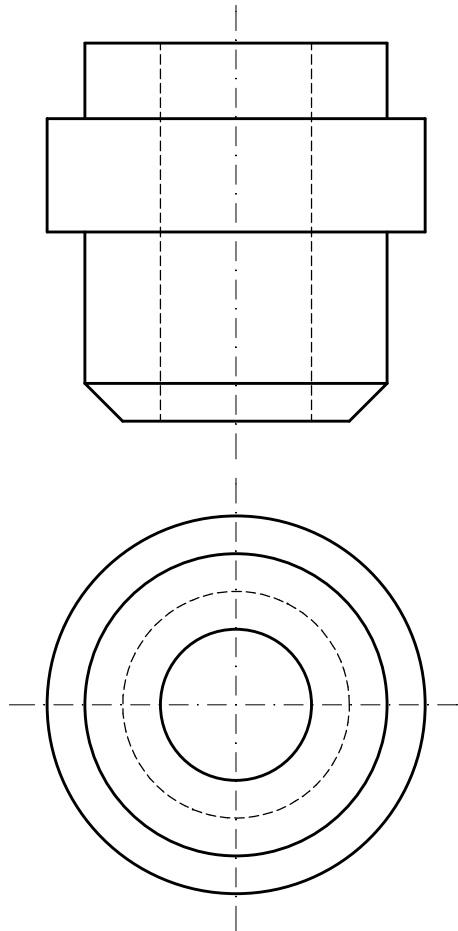
1. Acotar la pieza de la representación adjunta añadiendo a ésta los cortes o secciones que se consideren convenientes para su correcta definición y acotación. (PAU, junio 2008).



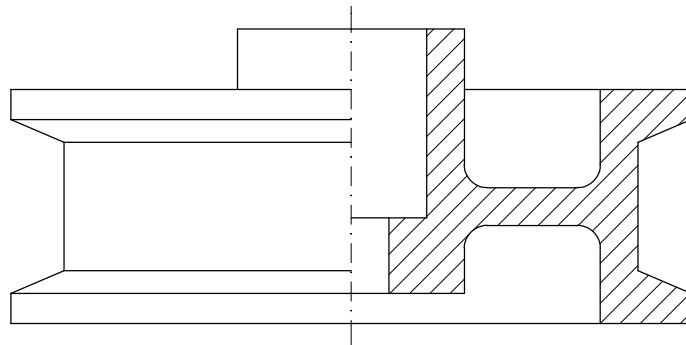
2. Acotar la pieza de la figura representada en diédrico. (PAU, septiembre 2008).



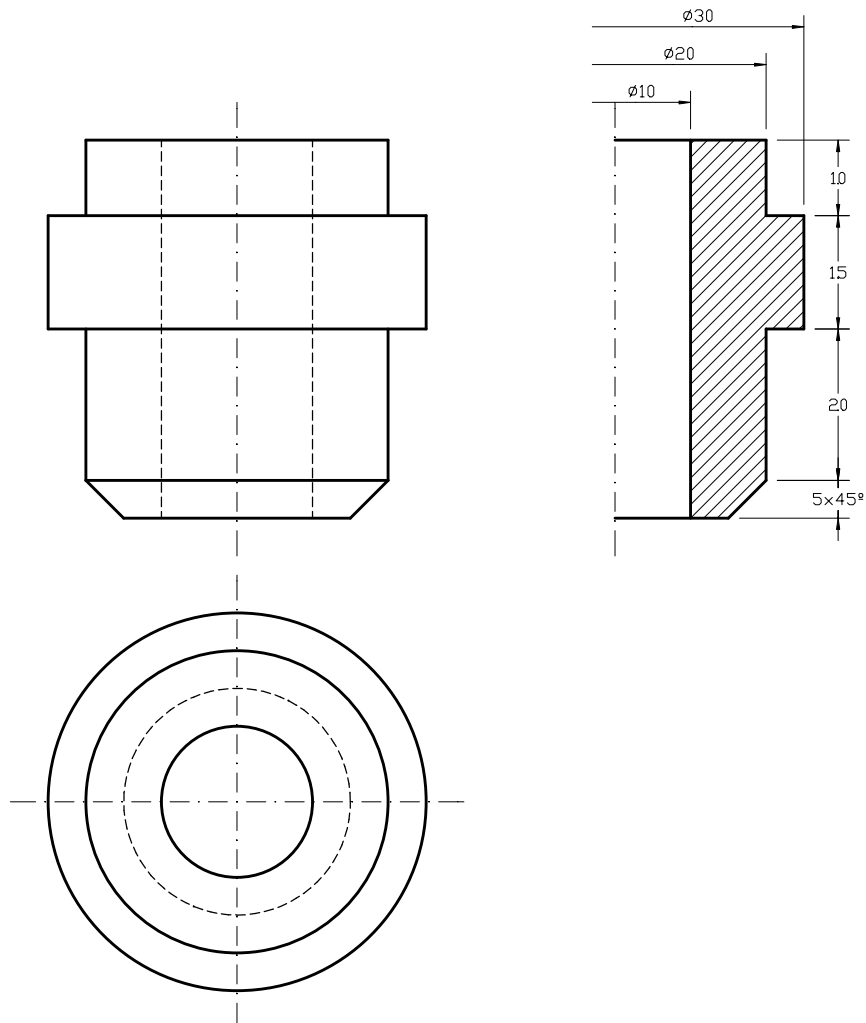
1. Representar el perfil seccionado "al cuarto" de la pieza dada por su alzado y planta en sistema europeo a E 1:1. Acotar en dicho perfil, conforme a la normativa UNE, todas las cotas necesarias para la correcta definición dimensional de la pieza. (PAU, junio 2009).



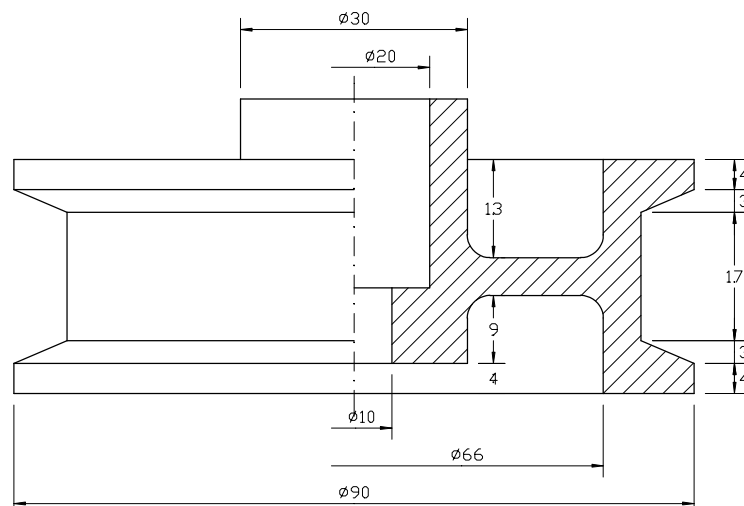
2. Acotar, según normas, la pieza de revolución que aquí se representa, para su correcta definición dimensional. (PAU, septiembre 2009).



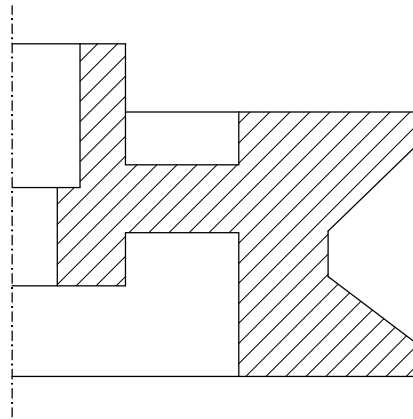
1. Representar el perfil seccionado "al cuarto" de la pieza dada por su alzado y planta en sistema europeo a E 1:1. Acotar en dicho perfil, conforme a la normativa UNE, todas las cotas necesarias para la correcta definición dimensional de la pieza. (PAU, junio 2009).



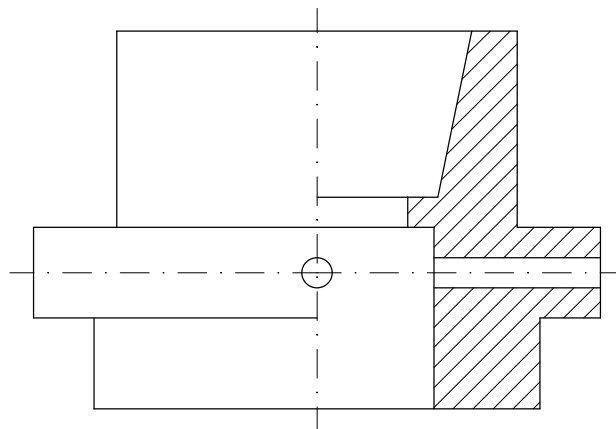
2. Acotar, según normas, la pieza de revolución que aquí se representa, para su correcta definición dimensional. (PAU, septiembre 2009).



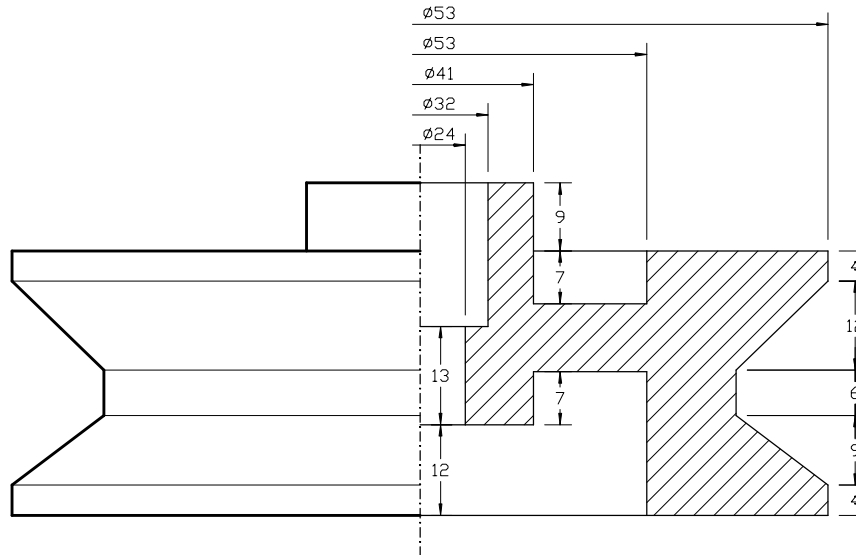
1. Completar la representación de la figura, que corresponde a una pieza de revolución con un "corte a un cuarto", añadiendo -sin seccionar- la mitad izquierda que le falta. Acótese, según normas, para su correcta definición dimensional. (PAU, modelo 2010).



2. La representación de la figura corresponde a una pieza de revolución con un "corte a un cuarto". Acótese, según normas, para su correcta definición dimensional. (PAU, septiembre 2010).

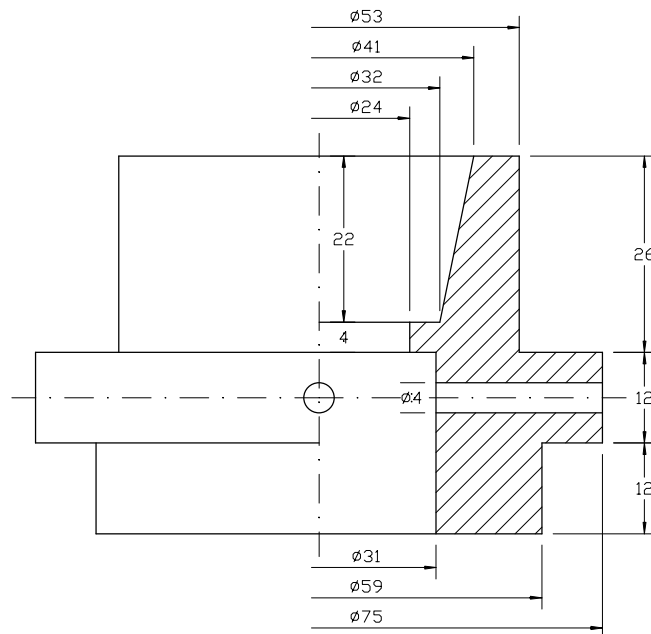


1. Completar la representación de la figura, que corresponde a una pieza de revolución con un "corte a un cuarto", añadiendo -sin seccionar- la mitad izquierda que le falta. Acótese, según normas, para su correcta definición dimensional. (PAU, modelo 2010).



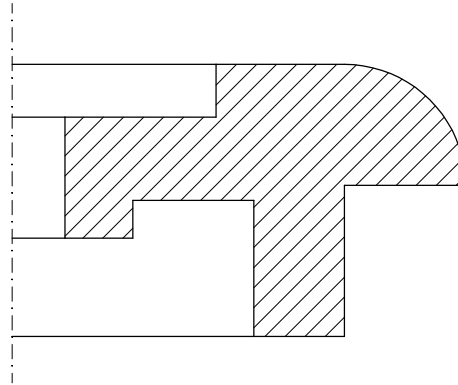
Son necesarias 14 cotas

2. La representación de la figura corresponde a una pieza de revolución con un "corte a un cuarto". Acótese, según normas, para su correcta definición dimensional. (PAU, septiembre 2010).

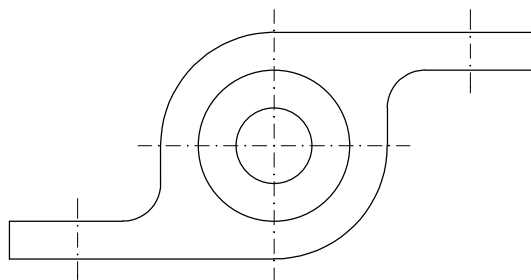
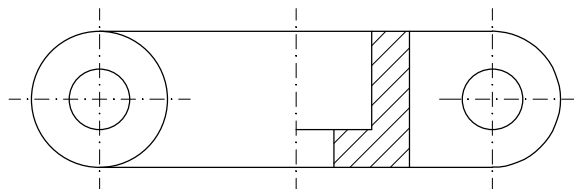


Son necesarias 12/13 cotas: 7/8 diámetros, y 5 verticales.

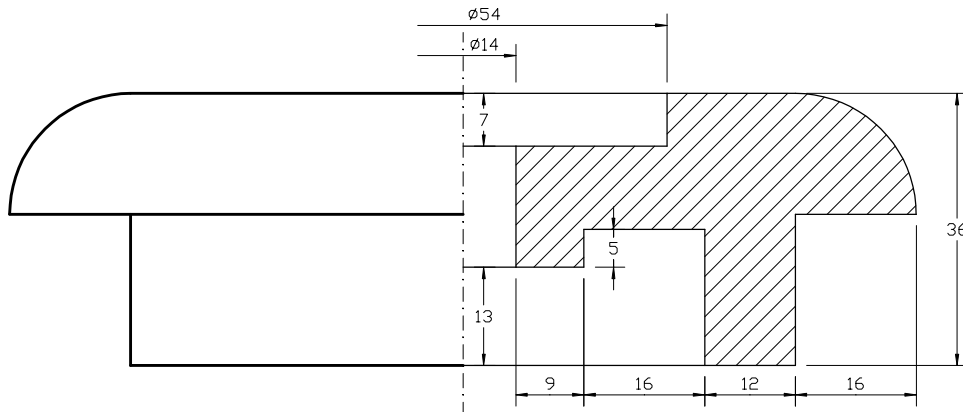
1. Completar la representación de la figura, que corresponde a una pieza de revolución con un *corte a un cuarto*, añadiendo -sin seccionar- la mitad izquierda que le falta. Acótese, según normas, para su correcta definición dimensional. (PAU, septiembre 2010).



2. Acotar la pieza de la figura de acuerdo con las normas (PAU, modelo 2011).

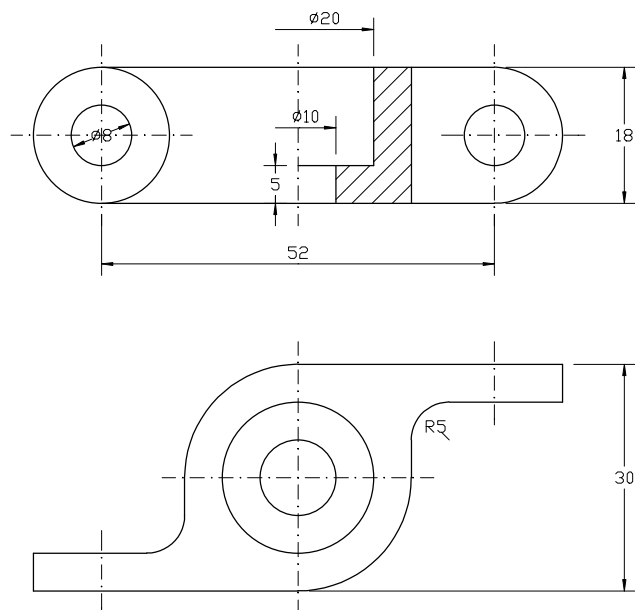


1. Completar la representación de la figura, que corresponde a una pieza de revolución con un *corte a un cuarto*, añadiendo -sin seccionar- la mitad izquierda que le falta. Acótese, según normas, para su correcta definición dimensional. (PAU, septiembre 2010).



Son necesarias 10 cotas

2. Acotar la pieza de la figura de acuerdo con las normas (PAU, modelo 2011).



Son necesarias 8 cotas